



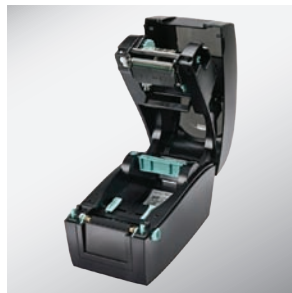
RT200i / RT230i

Mini Impresora de Etiquetas, con Rendimiento Industrial

La impresora de código de barras RT200i está equipada con numerosas prestaciones que la convierten en la impresora de transferencia térmica de 2" más avanzada de su categoría



Pantalla TFT en color y botones de navegación que facilitan la configuración.



Diseño moderno de apertura superior que facilita el cambio de consumibles



Incluidos los interfaces Ethernet, USB, Serie y USB Host, por lo que ofrece una gran flexibilidad en las conexiones.



Innovador botón "C" para calibrar la etiqueta, fácil y rápidamente

Especificaciones RT200i / RT230i Impresora de sobremesa

Modelo	RT200i	RT230i
Tecnología de Impresión	Transferencia térmica / Térmica directa	
Resolución	203 ppp (8 puntos/mm)	300 ppp (12 puntos/mm)
Velocidad de Impresión	7 IPS (177 mm/seg)	5 IPS (127 mm/seg)
Anchura de Impresión	2,12" (54 mm)	2,24" (56,9 mm)
Longitud de Impresión	Min. 0,16" (4 mm)** ; máx. 68" (1.727 mm)	Min. 0,16" (4 mm)** ; máx. 30" (762 mm)
Memoria	Flash	8MB Flash (4MB disp. para descargas)
	SDRAM	16MB
Tipo de Sensor	Sensor reflexivo ajustable (gama completa) Sensor transmisor fijo, alineado al centro	
Papel	Tipo	En rollo, continuo, etiquetas con separación, muescas o marca negra, tickets. Longitud de etiqueta ajustada automáticamente o programada
	Ancho	0,6" (15 mm) mín. - 2,36" (60 mm) máx.
	Grosor	0,003" (0,06 mm) mín. - 0,008" (0,20 mm) máx.
	Diámetro del rollo	Máx. 5" (127 mm)
	Diámetro del mandril	1", (25,4 mm), 1,5" (38,1 mm)
Cinta	Tipo	Cera, mixta, resina
	Longitud	360' (110 m)
	Ancho	0,78" (20 mm) mín. - 2,24" (58 mm) máx.
	Diámetro máximo	1,57" (40 mm)
	Mandril	0,5" (12,7 mm)
Emulaciones	EZPL / GEPL / GZPL con selección automática	
Software	Programa de diseño	GoLabel (para EZPL únicamente)
	Driver	Windows 2000, XP, Vista, 7, Windows Server 2003 & 2008
	DLL	Windows 2000, XP y Vista
Fuentes Residentes	Fuentes Bitmap	6, 8, 10, 12, 14, 18, 24, 30, 16X26 y OCR A & B 90°, 180°, 270° rotable, caracteres sencillos 90°, 180°, 270° rotable 8 veces expandibles en direcciones horizontales y verticales
	Fuentes Escalables	90°, 180°, 270° rotable
Fuentes Descargadas	Fuentes Bitmap	90°, 180°, 270° rotable, caracteres sencillos 90°, 180°, 270° rotable
	Fuentes Asiáticas	90°, 180°, 270° rotable y expandible 8 veces en direcciones horizontales y verticales
	Fuentes Escalables	90°, 180°, 270° rotable
Códigos de Barras	1-D Códigos de barras	Code 39, Code 93, EAN 8 /13 (add on 2 & 5), UPC A/E (add on 2 & 5), I 2 of 5 & I 2 of 5 with Shipping Bearer Bars, Codabar, Code 128 (subset A, B, C), EAN 128, RPS 128, UCC 128, UCC/EAN-128 K-Mart, Random Weight, Post NET, ITF 14, China Postal Code, HIBC, MSI, Plessey, Telepen, FIM y GS1 DataBar
	2-D Códigos de barras	PDF417, Datamatrix code, MaxiCode, QR code, Micro PDF417, Micro QR code y Aztec code
Páginas de Código	Codepage 437, 850, 851, 852, 855, 857, 860, 861, 862, 863, 865, 866, 869, 737 Windows 1250, 1251, 1252, 1253, 1254, 1255, 1257 Unicode (UTF8, UTF16)	
Gráficos	Tipos de gráficos residentes son BMP y PCX, otros formatos se pueden descargar con el software	
Interfaces	USB 2.0	
	Serie RS-232 (Conector DB-9)	
	Ethernet 10/100 Mbps print server	
	USB Host	
Panel de Control	Pantalla color con botones de navegación Botón de encendido / apagado Botón de calibración de la etiqueta	
Reloj en tiempo real	Incluido	
Alimentación	Selección automática 100-240VAC, 50-60Hz	
Entorno	Temperatura de funcionamiento	41°F a 104°F (5°C a 40°C)
	Temperatura de almacenamiento	-4°F a 122°F (-20°C a 50°C)
Humedad	Funcionamiento	30-85%, sin condensación
	Almacenamiento	10-90%, sin condensación
Aprobaciones	CE(EMC), FCC Class A, CB, cUL, CCC	
Dimensiones	Fondo	9,7" (245 mm)
	Alto	6,9" (175 mm)
	Ancho	5,3" (136 mm)
Peso	4,4 lbs (2 Kg), sin consumibles	
Opciones & Accesorios	Módulo cortador	
	Módulo despegador de etiqueta	
	Soporte externo para rollos de hasta 10" (250 mm) de diámetro Rebobinador externo	

* Especificaciones sujetas a cambios sin previo aviso. Todos los nombres de compañía(s) y/o de producto(s) son marcas registradas y/o marcas registradas de sus dueños respectivos.
 ** La altura mínima de impresión puede variar dependiendo de algunos aspectos del del material no estándar tales como tipo de etiqueta, grosor, espaciamiento, tipo de papel soporte, etc. Contacte con Godex o con su proveedor habitual si desea probar cualquier material especial para conocer la altura mínima de impresión.